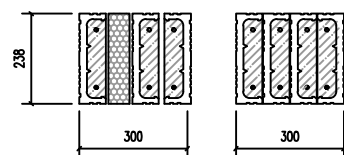


LEGENDA MATERIÁLŮ:

- OBVODOVÉ A VNITŘNÍ NOSNÉ ZDIVO Z TVÁRNIC např.HELIZ FAMILY 30,
TL. 300 MM, P10, BROUSENÁ, ZDĚNÉ NA TENKOVrstvou MALTY.
- VNITŘNÍ NOSNÉ ZDIVO Z TVÁRNIC např.HELIZ FAMILY 25,
TL. 250 MM, P10, BROUSENÁ, ZDĚNÉ NA TENKOVrstvou MALTY.
- PŘÍČKY Z TVÁRNIC např.HELIZ 14 a 20
TL. 150 a 200 MM, P10, BROUSENÁ, ZDĚNÉ NA TENKOVrstvou MALTY.
- TEPELNÁ IZOLACE POLYSTYREN, GRSL (dle místa použ.)
FASÁDA EPS 100 200MM-ZATEPLOVACÍ SYSTÉM BAUMIT (ETICS), PODLAHOVÝ EPS 100 Z 130MM A
STŘEŠNÍ TEP. IZOL. EPS 100 S ŠLAK
- TEPELNÁ IZOLACE SOKLU
XPS tl. 100mm
- ŽELEZOBETONOVÉ KONSTRUKCE
TRUBEKOVÉ DLE MÍSTA POUŽITÍ A DLE STATIKY

VÝPIS NOSNÝCH PŘEKLADŮ 1.NP:

OZNAČENÍ	TYP	ROZMĚRY	SVĚTLOST	MNOŽSTVÍ
P1	PŘEKLAD HELIZ	70x238x1250	1000, 900	13
P2	PŘEKLAD HELIZ	70x238x2000	2300	7
P3	ŽB PŘEKLAD	300x500x1700	4500	1
P4	ŽB PŘEKLAD	300x500x1650	3850	1
P5	ŽB PŘEKLAD	300x500x1650	6340	1
P6	PŘEKLAD HELIZ	70x238x2250	1800	4
P11	ŽB PŘEKLAD	300x500x4500	4320	1
P12	ŽB PŘEKLAD	300x500x8800	8550	1



LEGENDA MÍSTNOSTÍ 1.NP:

ČÍSLO MÍSTNOSTI	ČÍSLO MÍSTNOSTI	PLOCHA m²	PODLAHA	OK.	STŘEŠNÍ	STŘEŠNÍ
1.01	CHODBA, SÁTKA (PŘEZDÍVÁNÍ)	16,7	MARMOLEUM	MP1	OLVOŠ MV	VČŠ MV
1.02	KANCELÁŘ, SÁTKA (PERSONÁL)	14,0	MARMOLEUM	MP1	OLVOŠ MV	VČŠ MV
1.03	WC (MOSBILNÍ)	3,9	KERAMICKÁ DLAŽBA	KD1	KO.VOŠ MV	VČŠ MV
1.04	WC (PERSONÁL)	3,3	KERAMICKÁ DLAŽBA	KD1	KO.VOŠ MV	VČŠ MV
1.05	SKLAD	9,5	KERAMICKÁ DLAŽBA	KD1	KO.VOŠ MV	VČŠ MV
1.06	WC (DĚTI)	20,5	KERAMICKÁ DLAŽBA	KD1	KO.VOŠ MV	VČŠ MV
1.07	SÁTKA (OBLEČOVNÍ)	15,2	MARMOLEUM	MP1	OLVOŠ MV	VČŠ MV
1.08	SKLAD/ŽB/OKLID	11,6	KERAMICKÁ DLAŽBA	KD1	KS.VOŠ MV	VČŠ MV
1.09	VÝDEJNA	9,4	KERAMICKÁ DLAŽBA	KD1	KO.VOŠ MV	VČŠ MV
1.10	HERNA	105,0	MARMOLEUM	MP1	OLVOŠ MV	VČŠ MV
1.11	TERASA	59,0	DŘEVĚNÁ PODLAHA	DP1		
CELKEM		268,1				

LEGENDA ZNAČEK:

- VOŠ – VÁPENNÁ OMÍTKA ŠTUKOVÁ
MV – MALBA VÁPENNÁ
KO – KERAMICKÝ OKLAD
- KS – KERAMICKÝ SOKL v.100MM
DL – DŘEVĚNÁ LÍŠTĚ
OL – OBVODOVÁ LÍŠTĚ

AUTORIZACE:

CELÝ OBJEKT A NOSNÉ KONSTRUKCE NUTNO POSODIT STATIKEM!!

TATO DOKUMENTACE SLOUŽÍ POUZE PRO STAVEBNÍ POVOLENÍ!!!

±0,000 = 229,25 m n. m., B.p.v. / SOUVŘAČNÝ SYSTÉM S-JTSK

ARCHITEKT :	ODP. PROJEKTANT STAVBY :	VYPRACOVÁVA :	KONTROLOVAL :
Ing. Arch. Josef MRAZEK	Ing. Jan HLADÍŠ	Ing. Viktorie MOLČANOVÁ	Ing. Jan HLADÍŠ
KRAJ : Zlínský			
INVESTOR : Město HOLEŠOV, Masarykova 628, 769 01 Holešov			
stavební : OBJEKT DĚTSKÉ SKUPINY V AREÁLU			
MŠ GROHOVA,			
NA p.č. 1476/4 a 1476/19, k.ú. HOLEŠOV			
oddíl : D.1 - DOKUMENTACE STAVEBNÍHO A INŽENÝRSKÉHO OBJEKTU			
01 - STAVEBNÍ ČÁST			
obsah : PŮDORYS 1.NP			
DATUM	LEDEN 2024		
FORMÁT	A1		
STUPEŇ	DPS		
měřítko :	1:50	číslo výkresu :	01-02