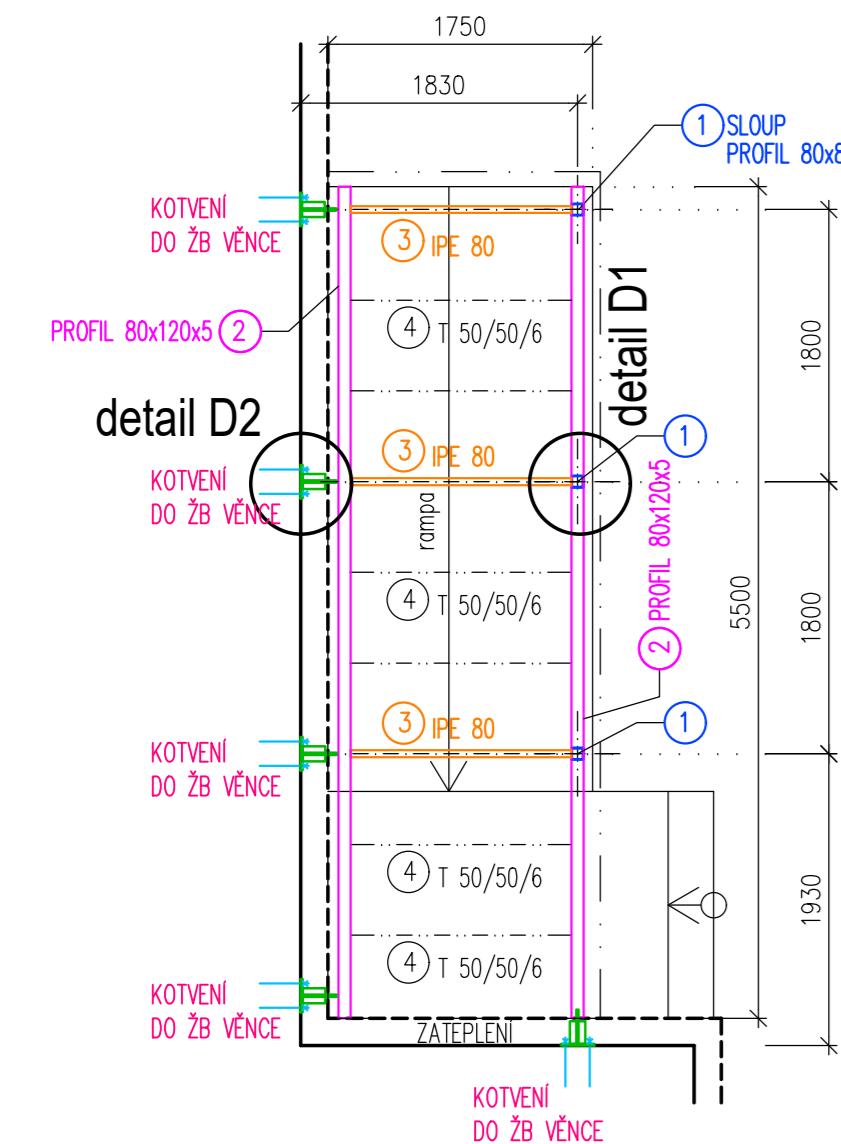


Dětská skupina "Hájenska" - objekt č.p.188 Holešov

14 / Z OCELOVÁ KONSTRUKCE PŘÍSTŘEŠKU

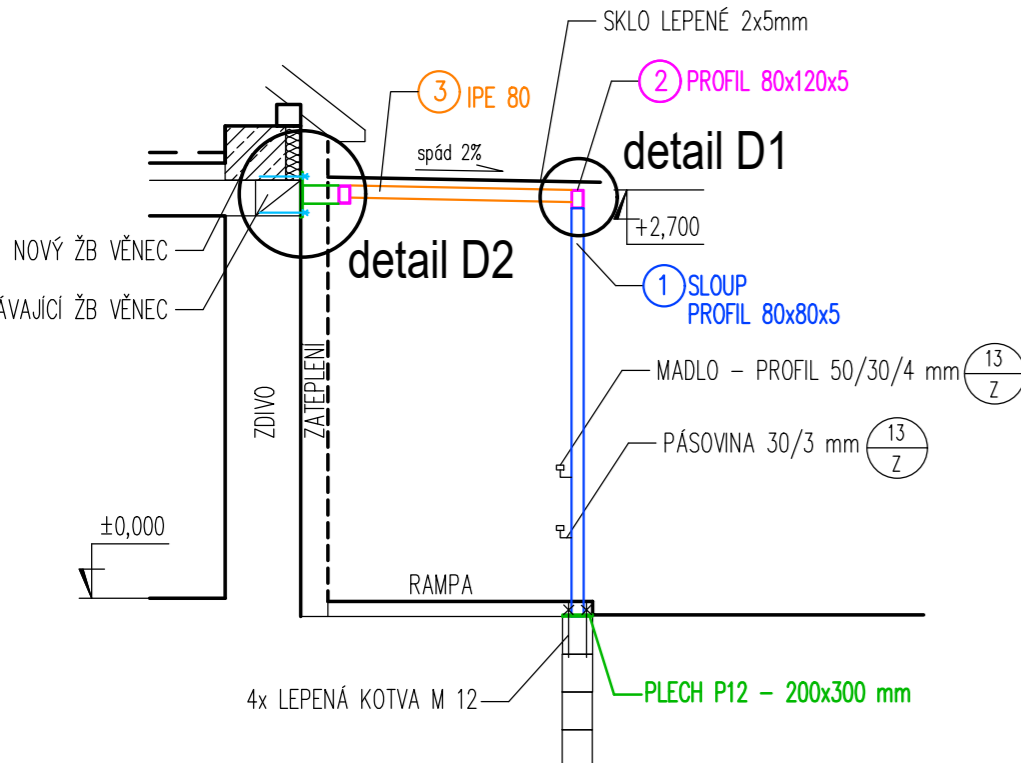
PŮDORYS

měřítko 1:50



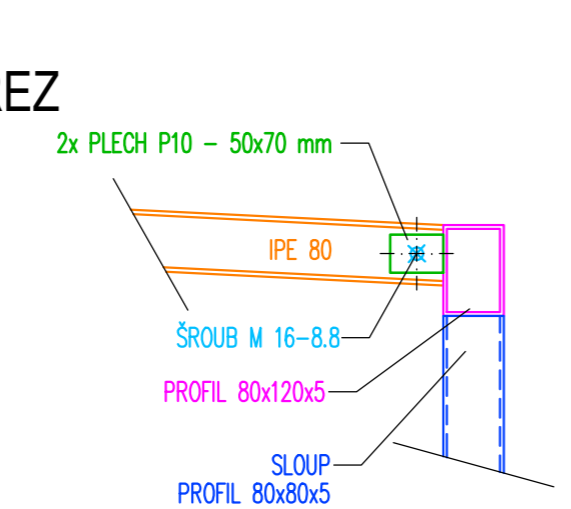
KOTVENÍ OK JE NAVRŽENO DO ŽELEZOBETONOVÉHO VĚNCE
V PŘÍPADĚ ABSENCE ŽB VĚNCE NUTNO NAVRHNOUT JINÝ ZPŮSOB UKOTVENÍ

VZOROVÝ ŘEZ

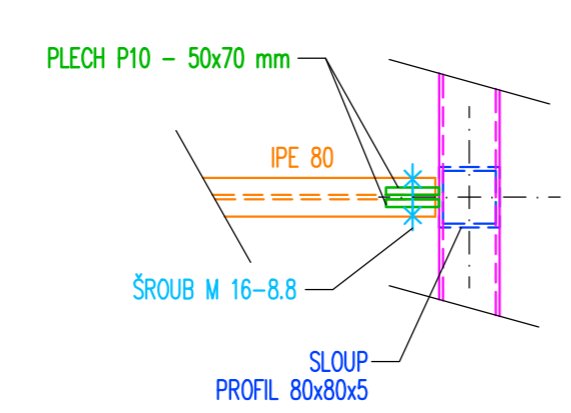


DETAIL D1

měřítko 1:10

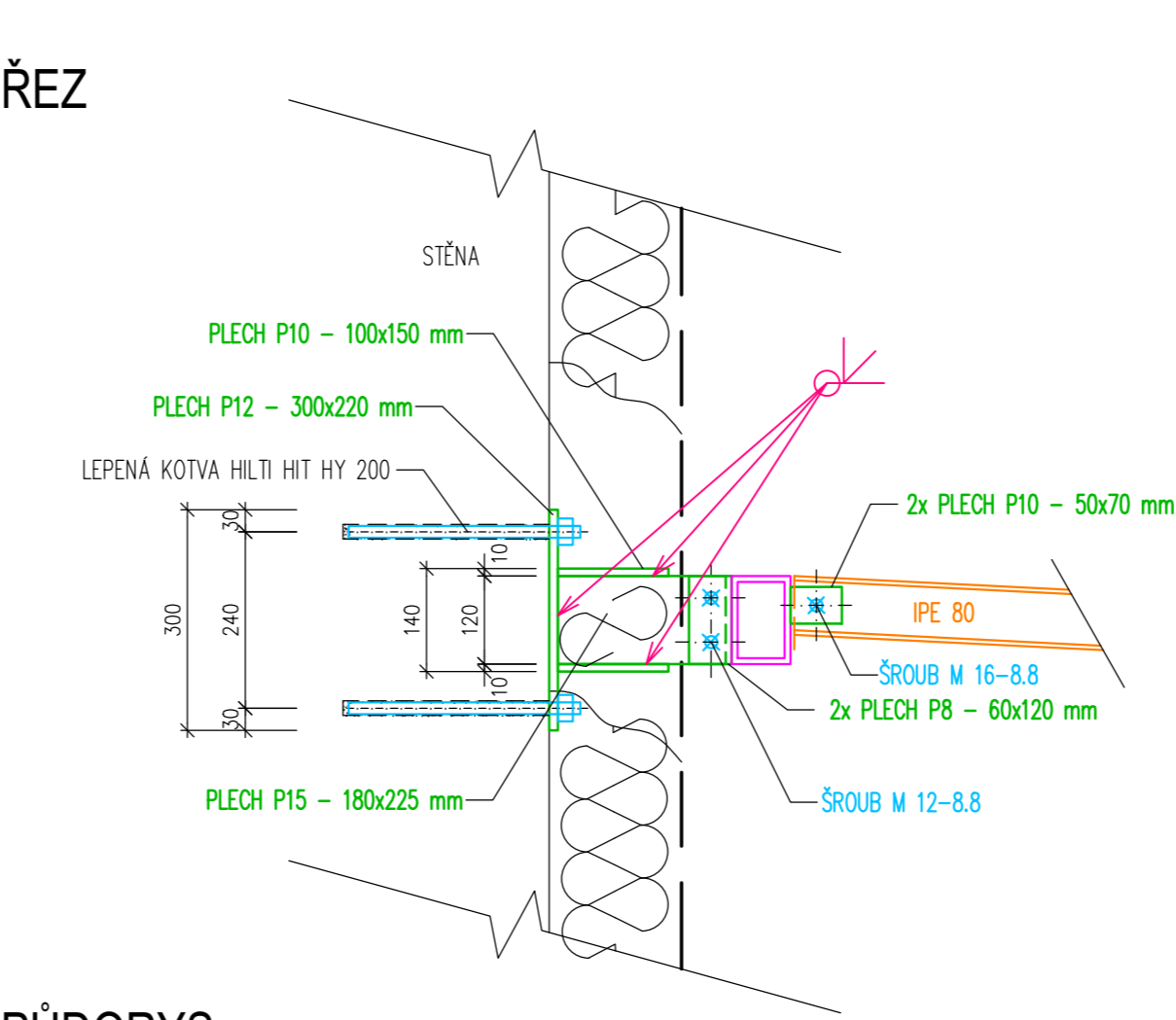


PŮDORYS

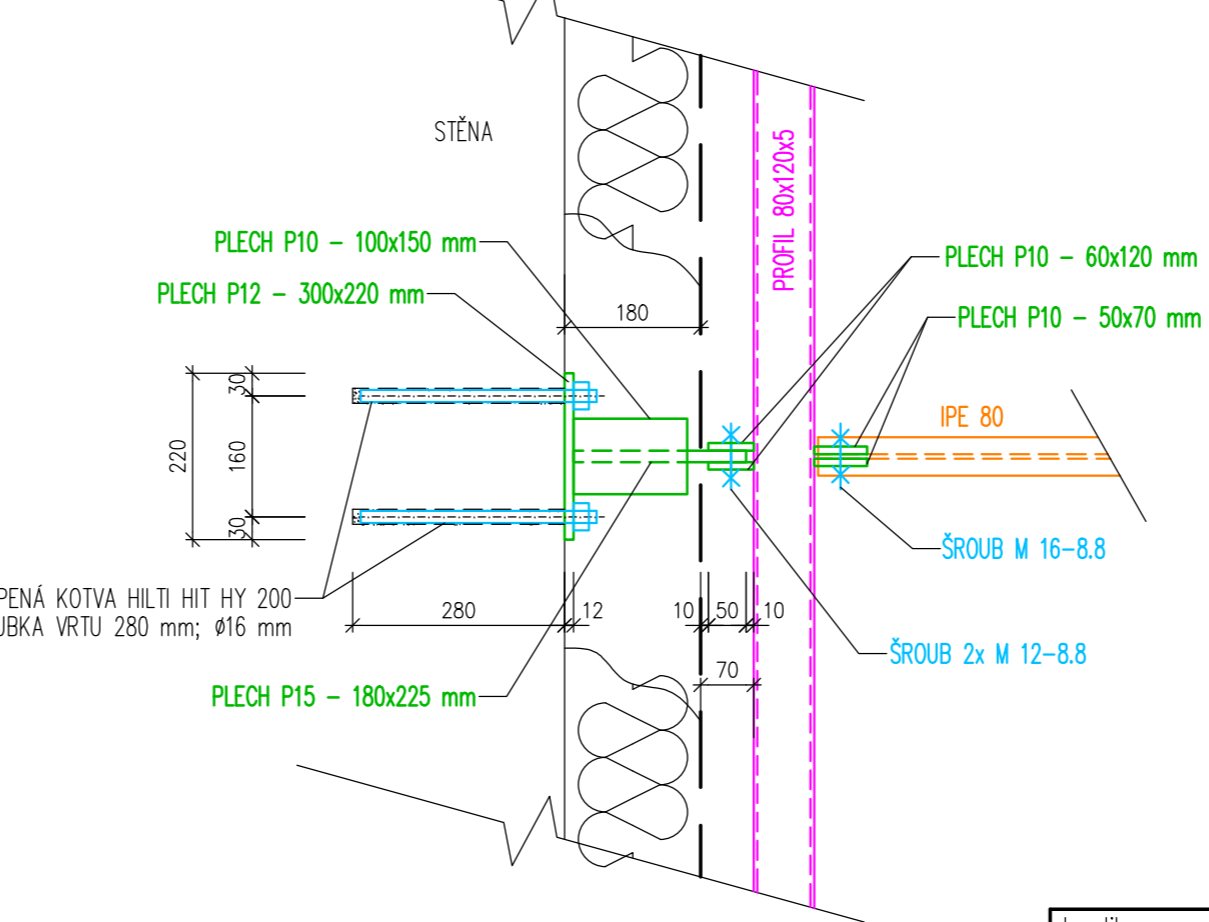


DETAIL D2

měřítko 1:10



PŮDORYS



VÝPIS MATERIÁLU

① SLOUP profil 80/80/5 mm	délky 2710 mm	1 kus
	délky 2870 mm	1 kus
	délky 3040 mm	1 kus
② profil 80/120/5 mm	délky 5500 mm	2 kusy
③ profil IPE 80	délky 1460 mm	3 kusy
④ profil T 50/50/6 mm	délky 1460 mm	6 kusů
⑤ KOTEVNÍ DESKA P15 180x225 mm		5 kusů
KOTEVNÍ DESKA P12 300x220 mm		5 kusů
KOTEVNÍ DESKA P10 100x150 mm		10 kusů
KOTEVNÍ DESKA P10 60x120 mm		10 kusů
KOTEVNÍ DESKA P10 50x70 mm		20 kusů
KOTEVNÍ DESKA P12 200x300 mm		3 kusy

+ KOTEVNÍ A NESPECIFIKOVANÝ MATERIÁL 10 %
POVRCHOVÁ ÚPRAVA – VÍCEVRSTVÝ NÁTĚR BAREVNÝ TMAVÁ BRONZOVÁ

HMOTNOST OK PŘÍSTŘEŠKU : cca 460 kg

PŘED PROVÁDĚNÍM NUTNO ZAMĚŘIT !

+ SKLO LEPENÉ 2x5mm PLOCHY 10,0 m2 (1,8 x 5,6 m)

OCEL : S235
TŘÍDA PROVEDENÍ EXC2

kreslil	projektant	odp. projektant	hl. inž. projektu	PROJEKTY STAVEB Czech Republic s.r.o. Přemysla Otakara II 2476 688 01 UHERSKÝ BROD dusan.sispera@gmail.com	
ING. ŠÍŠPERA	ING. ŠÍŠPERA	ING. ŠEVČÍK	ING. ŠÍŠPERA		
obec	HOLEŠOV	kraj	ZLÍNSKÝ	investor Město Holešov, Masarykova č.p.628, 769 01 Holešov	
D.1 Dokumentace stavebního objektu D.1.1 SOP 01 Objekt č.p. 188 D.1.1.1 Architektonicko–stavební řešení				Formát měřítko stupeň datum	A 2 / 4 x A4 1:50,10 PDPS 09/2024
obsah 14/Z OCELOVÁ KONSTRUKCE PŘÍSTŘEŠKU				výkres číslo 025	kopie číslo