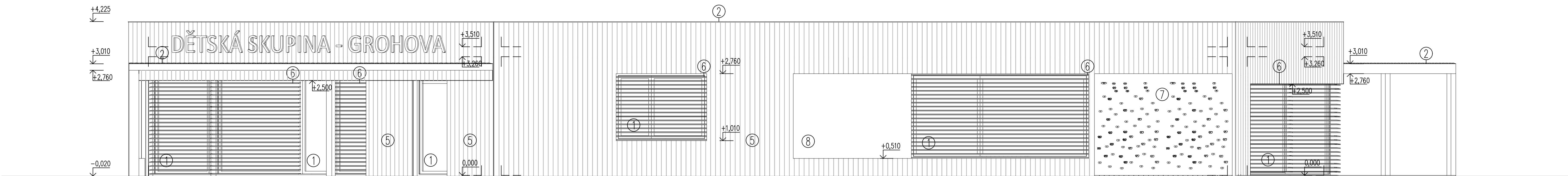
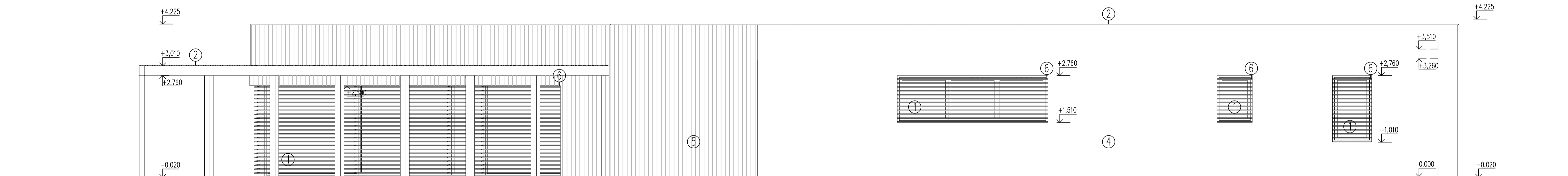


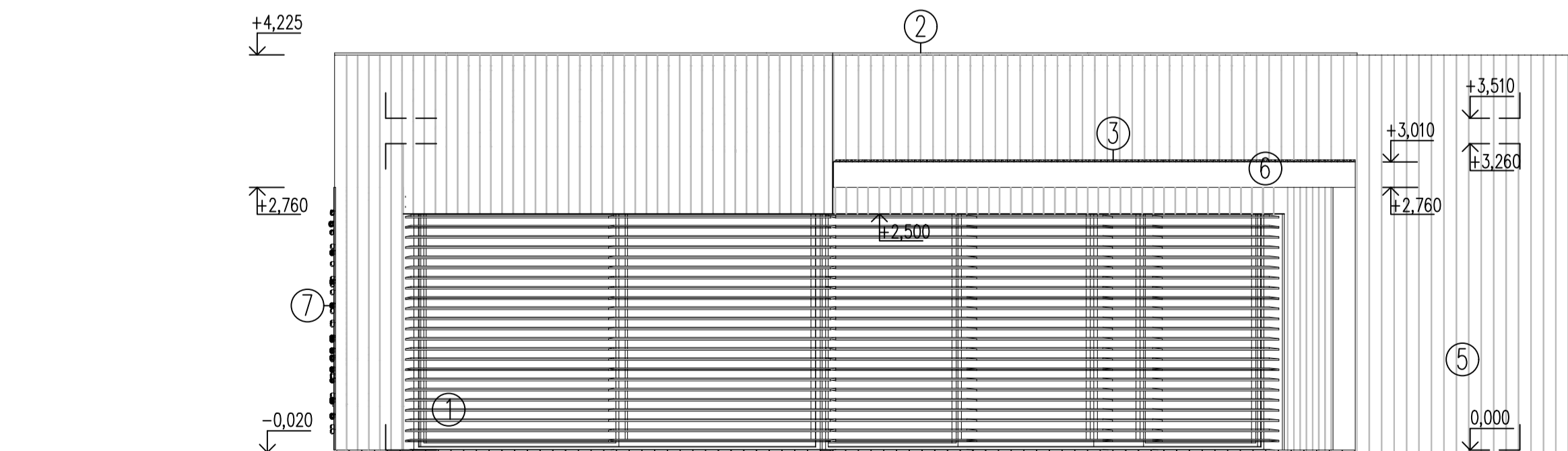
ZÁPADNÍ POHLED



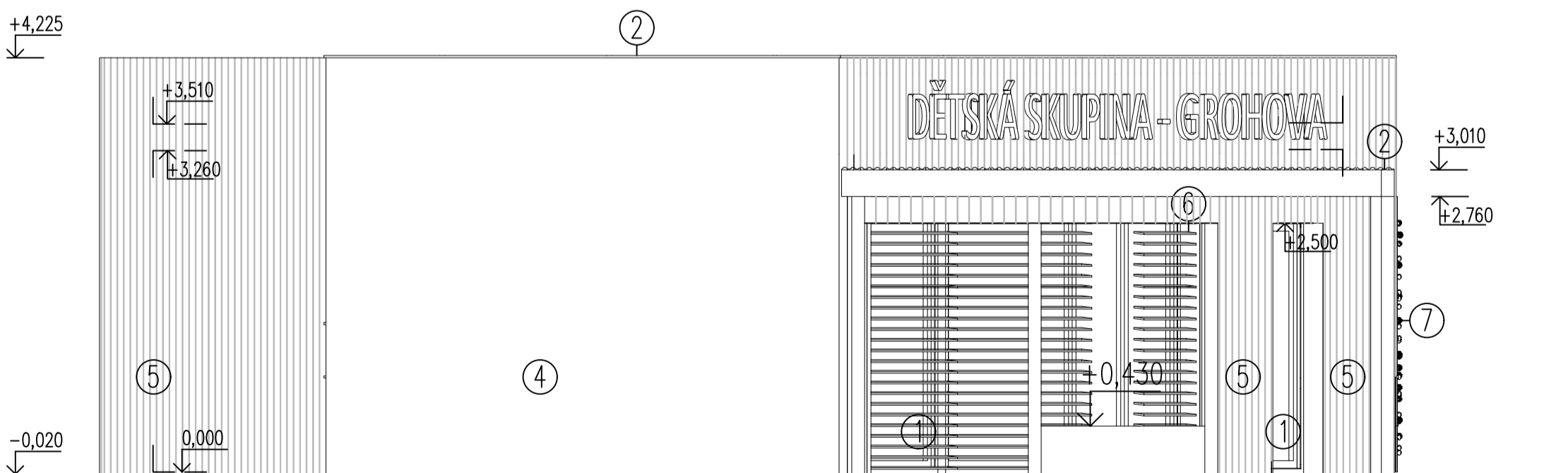
VÝCHODNÍ POHLED



JIŽNÍ POHLED



SEVERNÍ POHLED



- LEGENDA:
- 1 OKNA A VSTUPNÍ DVEŘE (TYP A ODSŤIN URČÍ ARCHITEKT)
 - 2 STŘEŠNÍ KRYTINA FÓLIE
 - 3 BEZPEČNOSTNÍ SKLO
 - 4 FASÁDA HLADKÁ, UŠLECHTLÁ OMÍTKA (TYP A ODSŤIN URČÍ ARCHITEKT)
 - 5 DŘEVĚNÝ OBKLAD FASÁDY (TYP A ODSŤIN URČÍ ARCHITEKT)
 - 6 VENKOVNÍ ŽALUZIE
 - 7 HOROLEZEČKÁ STĚNA
 - 8 KŘÍDOVÁ TABULE

AUTORIZACE:

CELÝ OBJEKT A NOSNÉ KONSTRUKCE NUTNO POSODIT STATIKEM!!
TATO DOKUMENTACE SLOUŽÍ POUZE PRO STAVEBNÍ POVOLENÍ!!!
±0,000 = 229,25 m n. m., B.p.v. / SOUŘADNICOVÝ SYSTÉM S-JTSK

ARCHITEKT :	ODP. PROJEKTANT STAVBY :	VYPRACOVALA :	KONTROLOVAL :
Ing. Arch. Josef MRÁZEK	Ing. Jan HLADÍŠ	Bc. Viktorie MOLČANOVÁ	Ing. Jan HLADÍŠ
KRAJ : ZLINSKÝ			
INVESTOR : Město Holešov Masarykova 628 769 01 Holešov			
OBEC: HOLEŠOV p.č.1476/4 a 1476/19, k.ú. HOLEŠOV			
stavba : OBJEKT DĚTSKÉ SKUPINY V AREÁLU MŠ GROHOVA, NA p.č. 1476/4 a 1476/19, k.ú. HOLEŠOV			
oddíl : D.1 - DOKUMENTACE STAVEBNÍHO A INŽENÝRSKÉHO OBJEKTU 01 - STAVEBNÍ ČÁST			
obsah : POHLEDY			
mřížko :		číslo výkresu :	
1:100		01-06	
DATUM :		LEBEN 2024	
FORMÁT :		A1	
STUPEŇ :		DPS	