

ROZŠÍŘENÍ CENTRA PRO SENIORY V HOLEŠOVĚ - BYTOVÝ DŮM
SO 09 ZPEVNĚNÉ PLOCHY
VYTYČOVACÍ VÝKRES 1:250

POZN.:

PODÉLNÝ A PŘÍČNÝ SKLON ZPEVNĚNÝCH PLOCH KOPÍRUJE STÁVAJÍCÍ TERÉN. SMĚROVÉ A VÝŠKOVÉ VEDENÍ TRASY PROVÉST PLYNULÝMI KŘIVKAMI.

CELKOVÝ SKLON POVRCHU MUSÍ BÝT PO CELÉ PLOŠE min. 0,5% PO CELÉ TRASE Z DŮVODU BEZPEČNÉHO ODVODNĚNÍ.

POLOHU VEDENÍ NELZE VYTYČOVAT ODMĚŘOVÁNÍM VZDÁLENOSTÍ NA VÝKRESE.

PŘESNÉ VYZNAČENÍ VŠECH VEDENÍ INŽENÝRSKÝCH SÍTÍ BUDE PROVEDENO PŘED ZAHÁJENÍM STAVBY.

LEGENDA:

- 269

268

HRANICE PARCEL K. Ú. HOLEŠOV S PARCELNÍMI ČÍSLY
- ZAMĚŘENÍ STÁVAJÍCÍHO POLOHOPISU
- SO 09 ZPEVNĚNÉ PLOCHY
- OSY KOMUNIKACÍ
- SILNIČNÍ OBRUBNÍK (PŘEVÝŠENÍ MIN. 10 cm)
- SILNIČNÍ OBRUBNÍK NÁJEZDOVÝ (PŘEVÝŠENÍ MAX. 2 - 5 cm)
- CHODNÍKOVÝ OBRUBNÍK (ZAPUŠTĚNÝ)
- PRACOVNÍ SPÁRA - VYPLNĚNA MODIFIK. ASFALT. ZÁLIVKOU

- 1

-526947.40

-1152601.37
- 2

-526953.25

-1152602.71
- 3

-526955.20

-1152603.15
- 4

-526949.40

-1152628.55
- 5

-526941.60

-1152626.77
- 6

-526933.80

-1152624.99
- 7

-526939.60

-1152599.59
- 8

-526951.24

-1152597.72
- 9

-526952.34

-1152597.96
- 10

-526964.26

-1152600.51
- 11

-526969.01

-1152589.28
- 12

-526971.83

-1152582.63
- 13

-526963.67

-1152616.58
- 14

-526965.26

-1152609.63
- 15

-526969.43

-1152591.35
- 16

-526984.28

-1152602.79
- 17

-526985.13

-1152603.44
- 18

-526969.63

-1152632.45
- 19

-526969.02

-1152635.13
- 20

-526972.50

-1152635.93
- 21

-526977.16

-1152636.99
- 22

-526981.12

-1152634.31
- 23

-526982.60

-1152633.30
- 24

-526988.36

-1152629.40
- 25

-526995.31

-1152629.71
- 26

-526995.55

-1152629.72
- 27

-526967.55

-1152635.57
- 28

-526973.73

-1152635.42
- 29

-526955.56

-1152617.29
- 30

-526956.45

-1152613.39
- 31

-526959.86

-1152614.17
- 32

-526960.79

-1152610.12
- 33

-526955.57

-1152601.53
- 34

-526953.68

-1152600.66
- 35

-526950.78

-1152599.92
- 36

-526957.09

-1152598.94
- 37

-526963.57

-1152604.49
- 38

-526979.94

-1152599.87
- 39

-526966.41

-1152607.97
- 40

-526969.33

-1152608.64
- 41

-526968.66

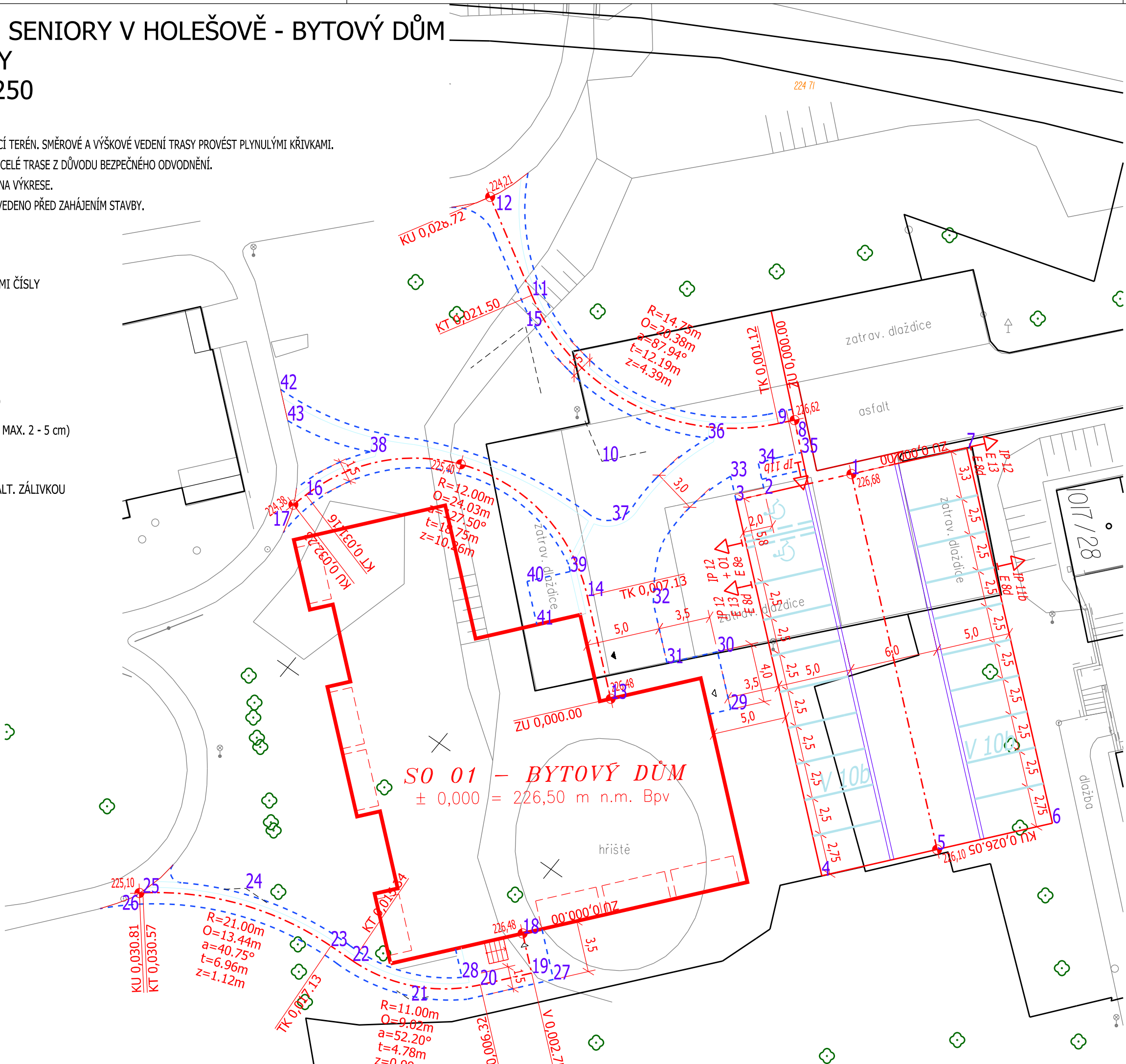
-1152611.56
- 42

-526987.00

-1152595.64
- 43

-526985.52

-1152597.76



Revize	Datum	Popis změny	Kontroloval
01			
02			
03			
04			
05			
06			
07			
08			
09			
10			

Zodp. projektant	Vypracoval		
Ing. Tomáš Olša	Ing. Tomáš Olša		
oprávněná osoba kooperanta			

±0,000 = 226,50 m.n.m B.p.v

Zodp. projektant	Vypracoval	projekce LOCHMAN s.r.o. projektová a inženýrská činnost Masarykova 654 789 01 Holešov tel.: 803 977 817 email: projekce.lochman@seznam.cz	projekce LOCHMAN s.r.o.
Ing. Vladimír Lochman	Petra Lepšová		
Kraj : Zlínský		Datum	06/2024
Investor : Město Holešov, Masarykova 628, 76901 Holešov		Stupeň PD	DPS
Stavba ROZŠÍŘENÍ CENTRA PRO SENIORY V HOLEŠOVĚ – BYTOVÝ DŮM		Formát	3 x 1 A4
Objekt SO 09 – Zpevněné plochy		Revize	0
		Objekt	SO 09
		Č.zakázky	-
Obsah Vytyčovací výkres		č.výkresu	SO 09_06
		měřítko	1:250