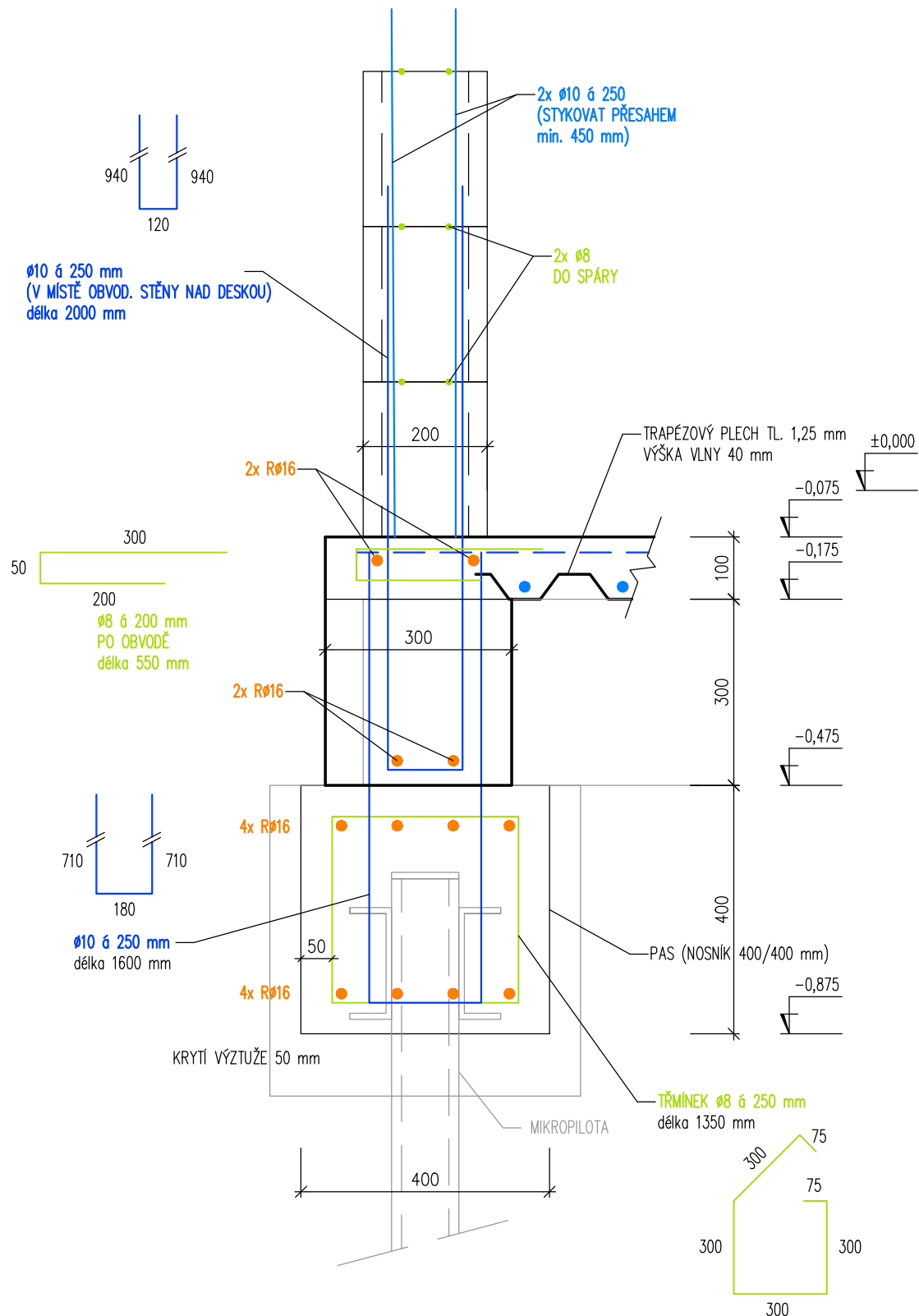


Dětská skupina "Hájenska" - objekt č.p.188 Holešov

ZALOŽENÍ PŘÍSTAVY - DETAILS ŘEZY

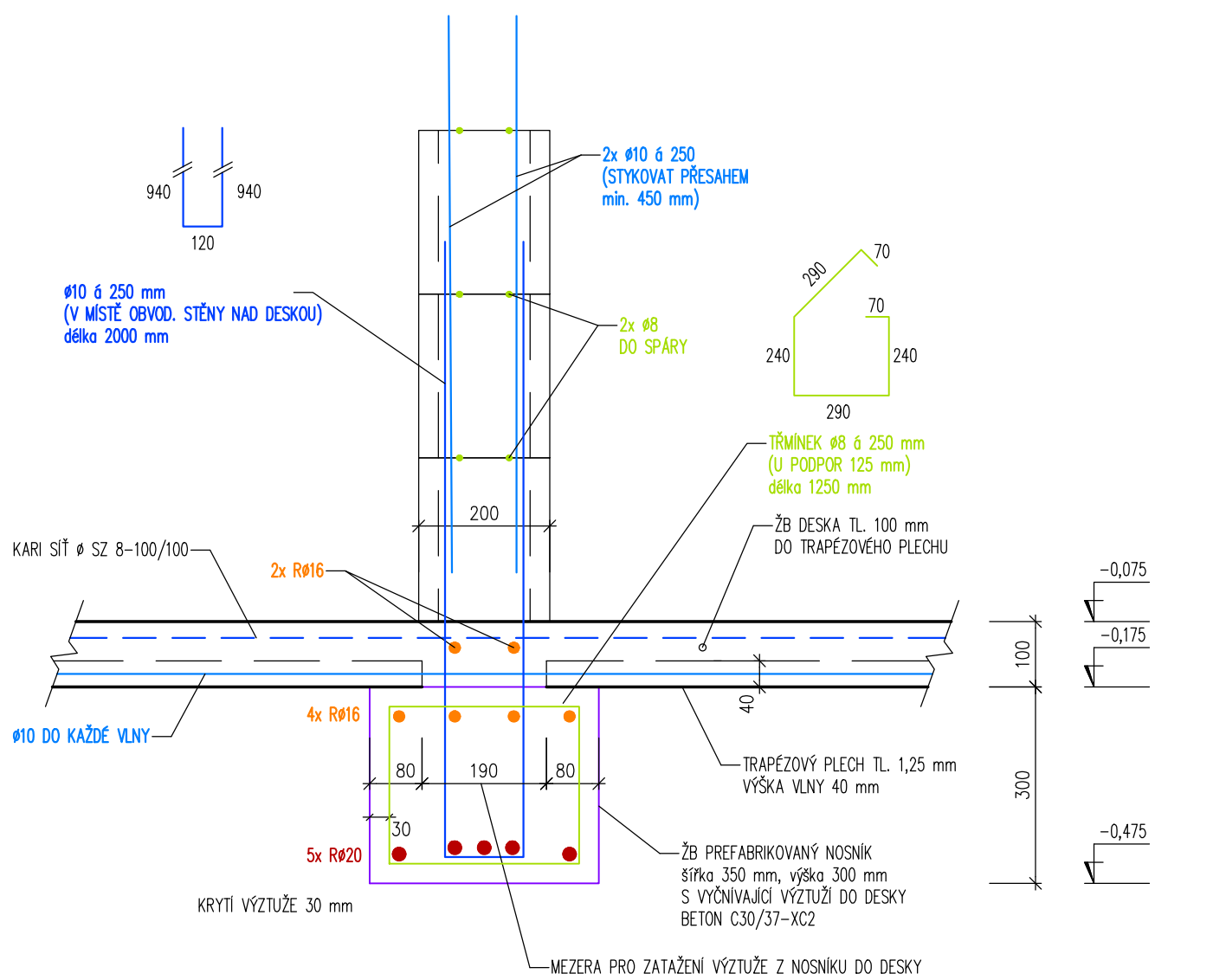
ŘEZ 1-1

měřítko 1:10



ŘEZ 2-2

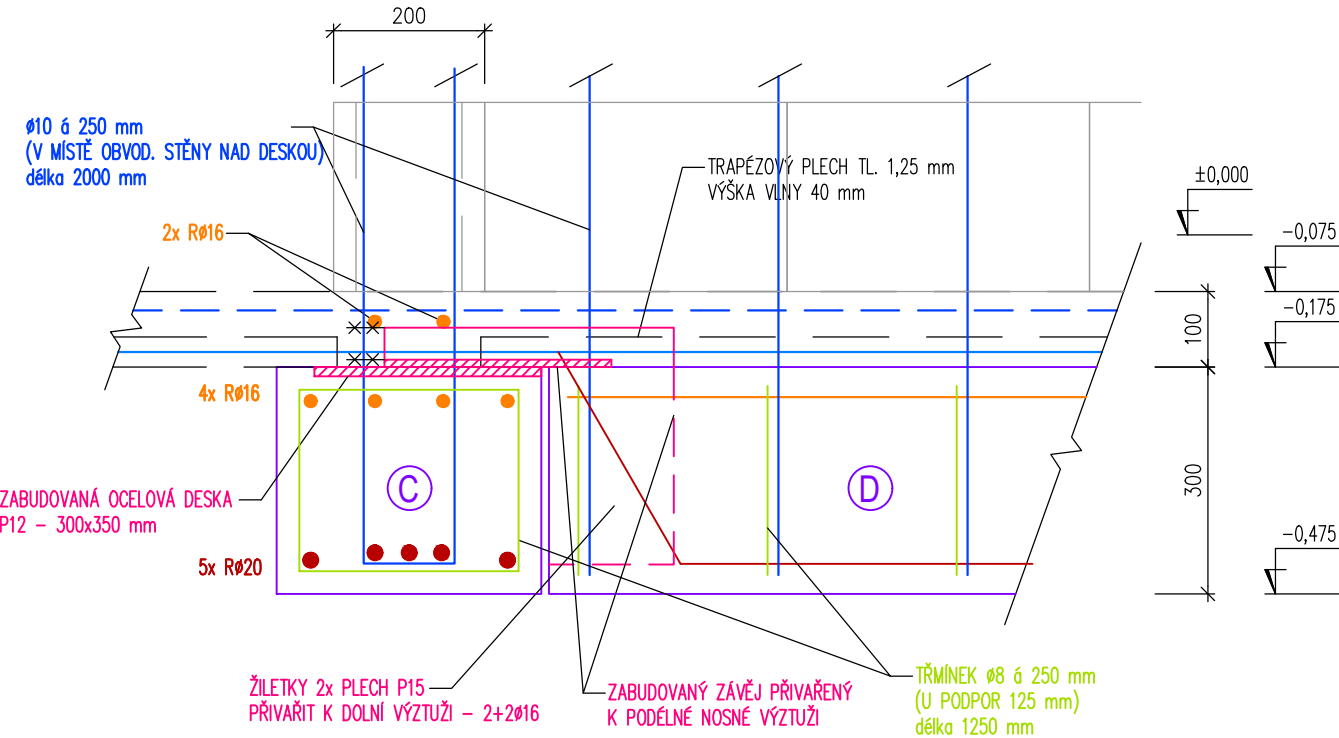
měřítko 1:10



ŘEZ 3-3

ZÁVĚS PŘÍČNÉHO NOSNÍKU NA HLAVNÍ

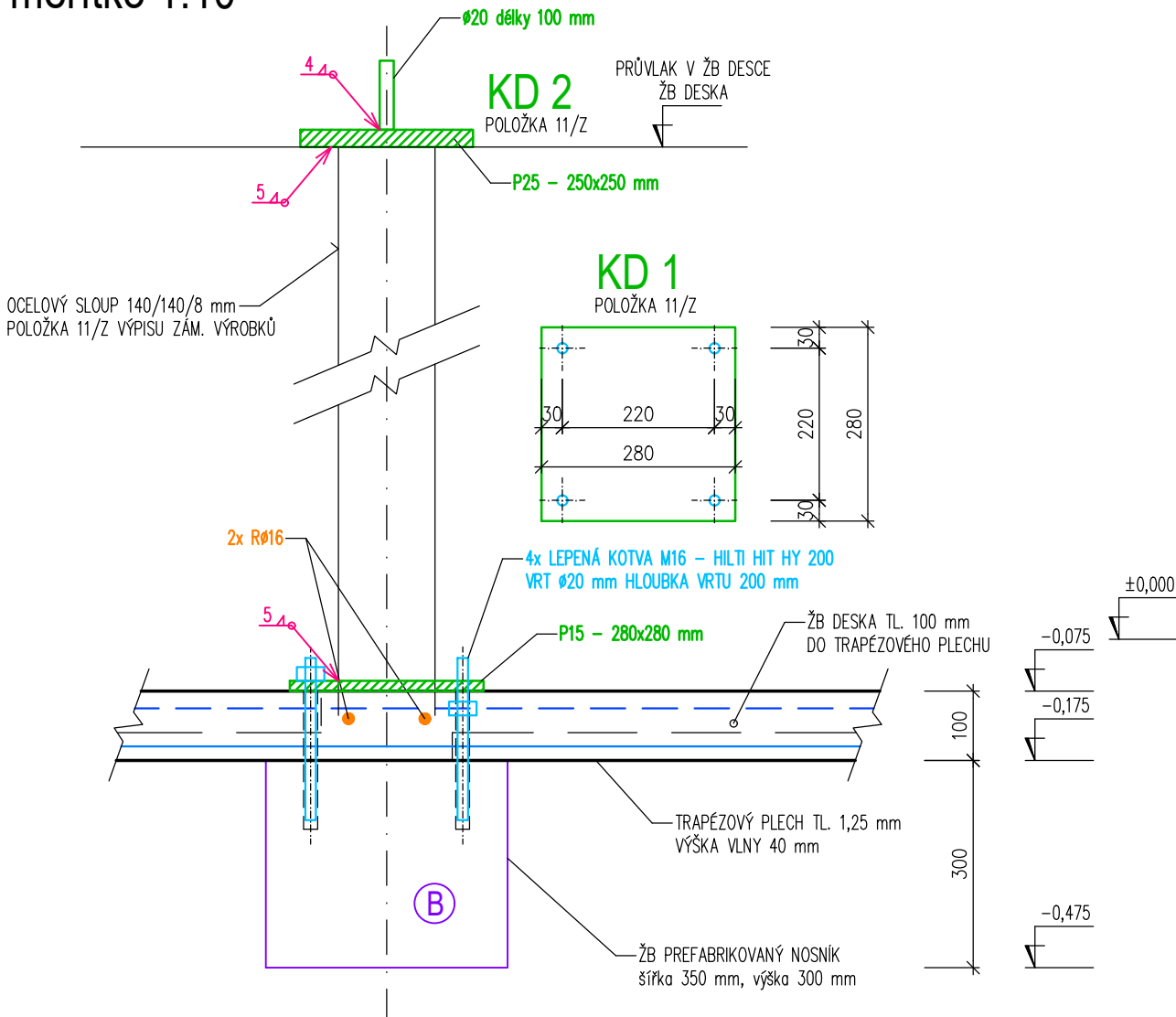
měřítko 1:10



ŘEZ 4-4

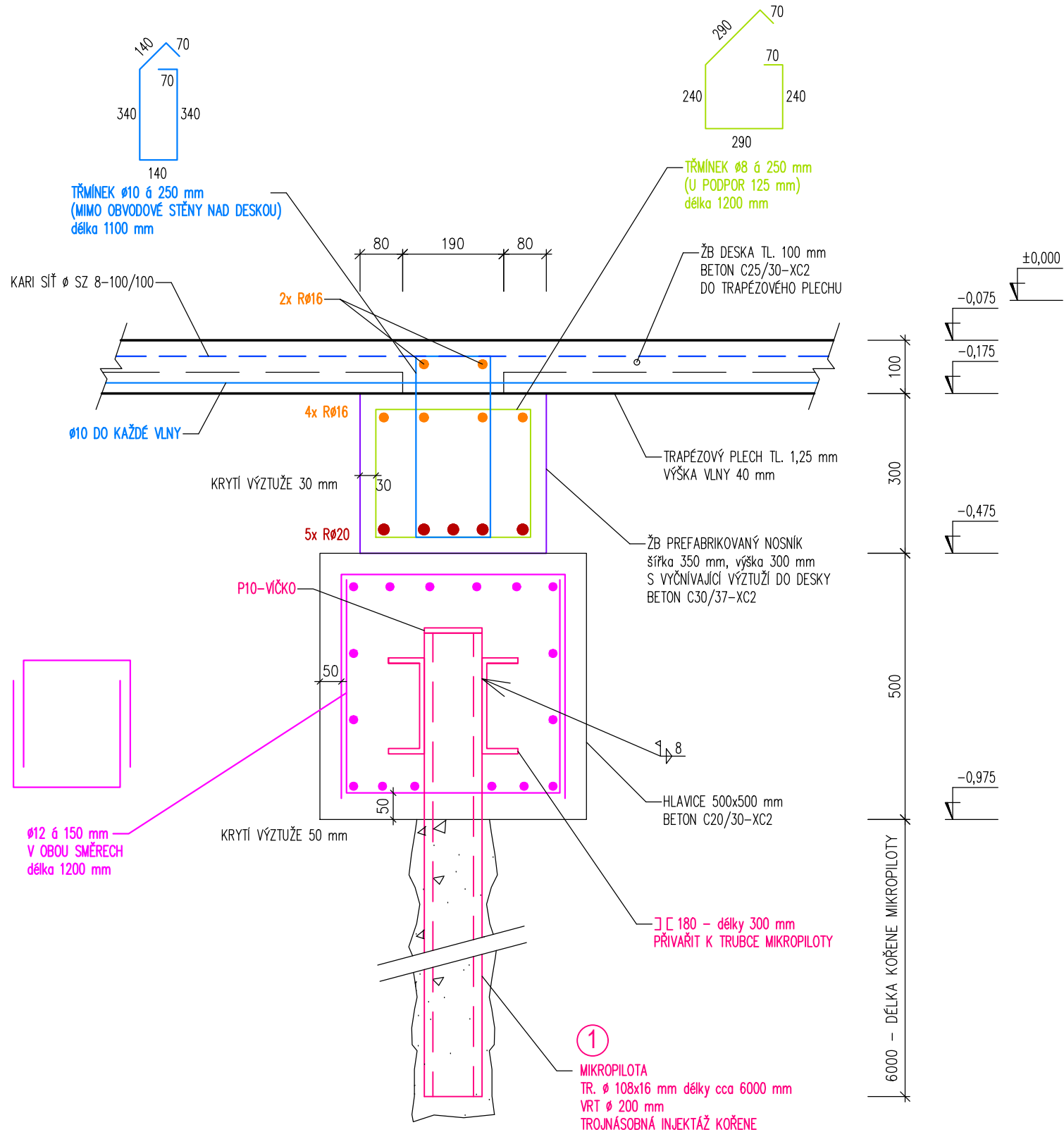
KOTVENÍ SLOUPU

měřítko 1:10



DETAIL D1

měřítko 1:10



POZNÁMKA

PŘED BETONÁŽÍ NUTNÉ PŘEVZETÍ VÝZTUŽE AUTORSKÝM DOZOREM.
ZAJIŠTĚNÍ POLOHY VÝZTUŽE SYSTÉMOVÉ PROSTŘEDKY DLE ZVYKLOSTI DODAVATELE.
VÝZTUŽ KÓTOVANA VNĚJŠÍM ROZMĚREM

ŽB PREFABRIKOVANÝ NOSNÍK
BETON C30/37-XC2 dle ČSN EN 206-1
HLAVICE PATKY
BETON C25/30-XC2 dle ČSN EN 206-1
DESKA
BETON C25/30-XC2 dle ČSN EN 206-1
VÝZTUŽ B500B / SÍŤ KARI

kreslil	projektant	odp. projektant	hl. inž. projektu	PROJEKTY STAVEB Czech Republic s.r.o. Přemysla Otakara II 2476 688 01 UHERSKÝ BROD dusan.sispera@gmail.com
ING. ŠÍŠPERA	ING. ŠÍŠPERA	ING. ŠEVČÍK	ING. ŠÍŠPERA	
obec	HOLEŠOV	kraj	ZLINSKÝ	
investor	Město Holešov, Masarykova č.p.628, 769 01 Holešov			
D.1 Dokumentace stavebního objektu D.1.1 SOP 01 Objekt č.p. 188 D.1.1.2 Stavebně konstrukční řešení				Formát měřítko stupeň datum
				A 2 / 6 x A4 1:10 PDPS 09/2024
obsah	ZALOŽENÍ PŘÍSTAVY – DETAILS ŘEZY			výkres číslo 004 kopie číslo