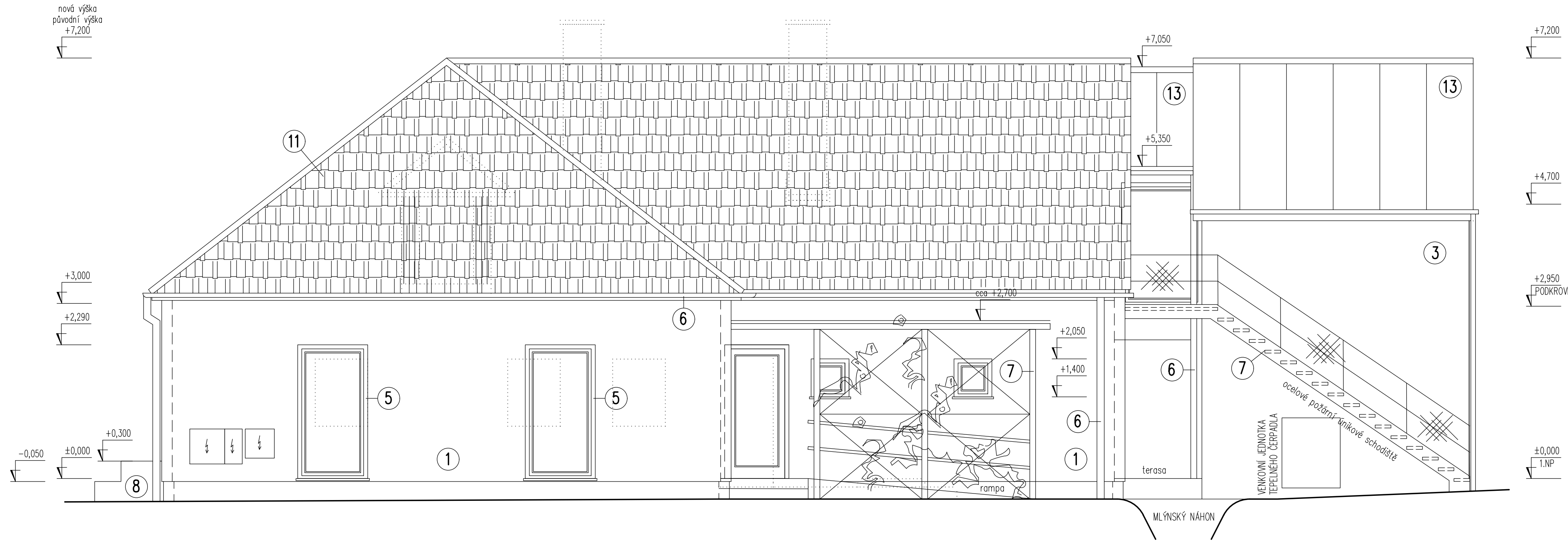


Dětská skupina "Hájenka" - objekt č.p.188 Holešov

POHLED VÝCHODNÍ - nový stav

měřítko 1:50



LEGENDA POVRCHŮ

- | | | |
|----|--|--------------------------|
| 1 | NOVÁ ŠTUKOVÁ FASÁDNÍ OMÍTKA
(VELIKOST ZRNA 1) | ODSTÍN - BILÁ LOMENÁ |
| 2 | OBKLAD FASÁDY - DŘEVĚNÉ LAMELY
SIBÍŘSKÝ MODŘÍN (NÁTĚR OLEJEM) | PŘÍRODNÍ |
| 3 | NOVÁ FASÁDNÍ OMÍTKA
(VELIKOST ZRNA 1) | ODSTÍN - TMAVĚ ŠEDÁ |
| 4 | VÝPLNĚ OTVORŮ DŘEVĚNÉ | ODSTÍN - DUB |
| 5 | VÝPLNĚ OTVORŮ HLINIKOVÉ | ODSTÍN - TMAVÁ BRONZOVÁ |
| 6 | KLEMPÍŘSKÉ KONSTRUKCE | ODSTÍN - SVĚTLÉ ŠEDÁ |
| 7 | ZÁMEČNICKÉ KONSTRUKCE | ODSTÍN - TMAVÁ BRONZOVÁ |
| 8 | TRUHLÁŘSKÉ KONSTRUKCE - STUPNĚ
SIBÍŘSKÝ MODŘÍN (NÁTĚR OLEJEM) | PŘÍRODNÍ |
| 9 | TRUHLÁŘSKÉ KONSTRUKCE - OKENICE | ODSTÍN - DUB |
| 10 | POHLEDOVÝ BETON | ODSTÍN - ŠEDÁ |
| 11 | STŘEŠNÍ KRYTINA
KERAMICKÁ - TAŠKA BOBROVKA | ODSTÍN - CIHLOVÁ ČERVENÁ |
| 12 | STŘEŠNÍ KRYTINA
TRANSPARENTNÍ STŘEŠNÍ SYSTÉMEM | ODSTÍN - CIHLOVÁ ČERVENÁ |
| 13 | STŘEŠNÍ KRYTINA
FALCOVANÝ PLECH | ODSTÍN - SVĚTLÉ ŠEDÁ |

POZNÁMKA :
NAVRHOVANÉ BAREVNÉ ODSŤINY BUDOU UPŘESNĚNY PŘI REALIZACI STAVBY
VZORKY NUTNO PŘEDLOŽIT, KONZULTOVAT A NECHAT ODSOUHLASIT PRACOVNÍKY NPÚ

kreslil	projektant	odp. projektant	hl. inž. projektu	<div>PROJEKTY STAVEB Czech Republic s.r.o.</div> <div>Přemysla Otakara II 2476</div> <div>688 01 UHERSKÝ BROD</div> <div>dusan.sispera@gmail.com</div>	
ING. ŠIŠPERA	ING. ŠIŠPERA	ING. ŠEVČÍK	ING. ŠIŠPERA		
obec	HOLEŠOV	kraj	ZLÍNSKÝ		
investor	Město Holešov, Masarykova č.p.628, 769 01 Holešov				
<div>D.1 Dokumentace stavebního objektu</div> <div>D.1.1 SOP 01 Objekt č.p. 188</div> <div>D.1.1.1 Architektonicko–stavební řešení</div>				Formát	A 3 / 3 x A4
				měřítko	1:50
				stupeň	PDPS
				datum	09/2024
obsah	POHLED VÝCHODNÍ – nový stav			výkres číslo	kopie číslo
				016	