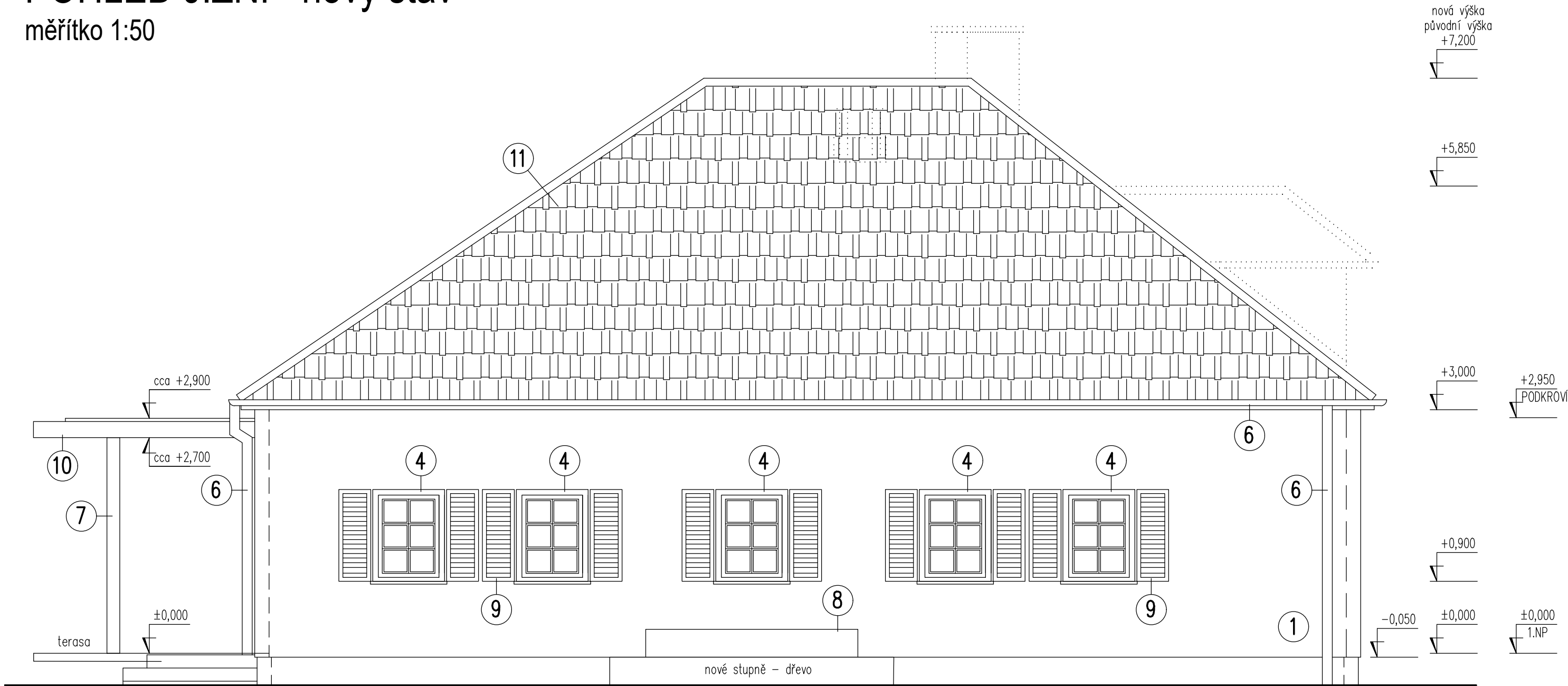


Dětská skupina "Hájenka" - objekt č.p.188 Holešov

POHLED JIŽNÍ - nový stav

měřítko 1:50



LEGENDA POVRCHŮ

- | | | |
|----|------------------------------------------------------------------|--------------------------|
| 1 | NOVÁ ŠTUKOVÁ FASÁDNÍ OMÍTKA
(VELIKOST ZRNA 1) | ODSTÍN – BILÁ LOMENÁ |
| 2 | OBKLAD FASÁDY – DŘEVĚNÉ LAMELY
SIBÍRSKÝ MODŘÍN (NÁTĚR OLEJEM) | PŘÍRODNÍ |
| 3 | NOVÁ FASÁDNÍ OMÍTKA
(VELIKOST ZRNA 1) | ODSTÍN – TMAVĚ ŠEDÁ |
| 4 | VÝPLNĚ OTVORŮ DŘEVĚNÉ | ODSTÍN – DUB |
| 5 | VÝPLNĚ OTVORŮ HLINÍKOVÉ | ODSTÍN – TMAVÁ BRONZOVÁ |
| 6 | KLEMPÍŘSKÉ KONSTRUKCE | ODSTÍN – SVĚTLE ŠEDÁ |
| 7 | ZÁMEČNICKÉ KONSTRUKCE | ODSTÍN – TMAVÁ BRONZOVÁ |
| 8 | TRUHLÁŘSKÉ KONSTRUKCE – STUPNĚ
SIBÍRSKÝ MODŘÍN (NÁTĚR OLEJEM) | PŘÍRODNÍ |
| 9 | TRUHLÁŘSKÉ KONSTRUKCE – OKENICE | ODSTÍN – DUB |
| 10 | POHLEDOVÝ BETON | ODSTÍN – ŠEDÁ |
| 11 | STŘEŠNÍ KRYTINA
KERAMICKÁ – TAŠKA BOBROVKA | ODSTÍN – CÍHLOVÁ ČERVENÁ |
| 12 | STŘEŠNÍ KRYTINA
TRANSPARENTNÍ STŘEŠNÍ SYSTÉMEM | ODSTÍN – CÍHLOVÁ ČERVENÁ |
| 13 | STŘEŠNÍ KRYTINA
FALCOVANÝ PLECH | ODSTÍN – SVĚTLE ŠEDÁ |

POZNÁMKA :
NAVRHOVANÉ BAREVNÉ ODSŤINY BUDOU UPŘESNĚNY PŘI REALIZACI STAVBY
VZORKY NUTNO PŘEDLOŽIT, KONZULTOVAT A NECHAT ODSOUHLASIT PRACOVNÍKY NPÚ

kreslil	projektant	odp. projektant	hl. inž. projektu	PROJEKTY STAVEB Czech Republic s.r.o. Přemysla Otakara II 2476 688 01 UHERSKÝ BROD dusan.sispera@gmail.com	
ING. ŠÍŠPERA	ING. ŠÍŠPERA	ING. ŠEVČÍK	ING. ŠÍŠPERA		
obec	HOLEŠOV	kraj	ZLÍNSKÝ		
investor				Město Holešov, Masarykova č.p.628, 769 01 Holešov	
D.1 Dokumentace stavebního objektu D.1.1 SOP 01 Objekt č.p. 188 D.1.1.1 Architektonicko–stavební řešení				Formát	A 3 / 3 x A4
				měřítko	1: 50
obsah				stupeň	PDPS
				datum	09/2024
POHLED JIŽNÍ – nový stav				výkres číslo	015
				kopie číslo	