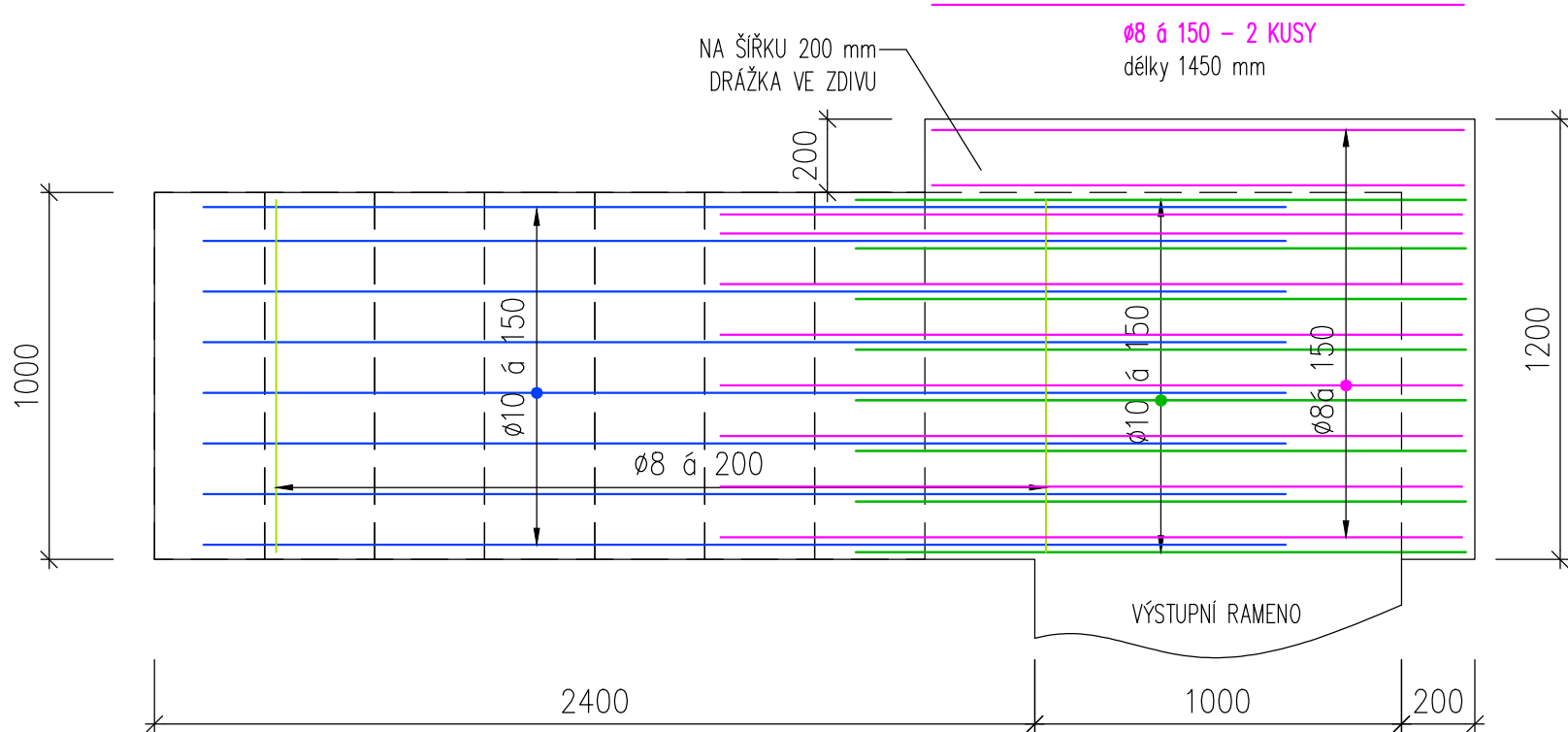


Dětská skupina "Hájenska" - objekt č.p.188 Holešov

VÝZTUŽ NOVÉHO VNITŘNÍHO SCHODIŠTĚ

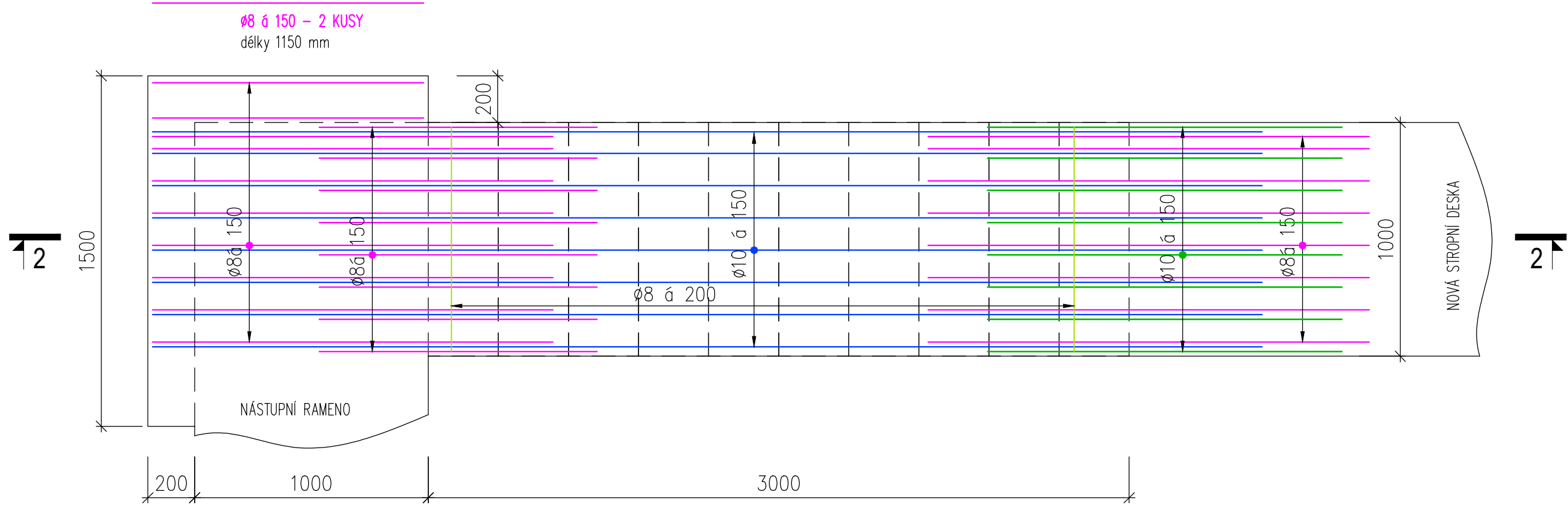
PŮDORYS NÁSTUPNÍHO RAMENE

měřítko 1:20



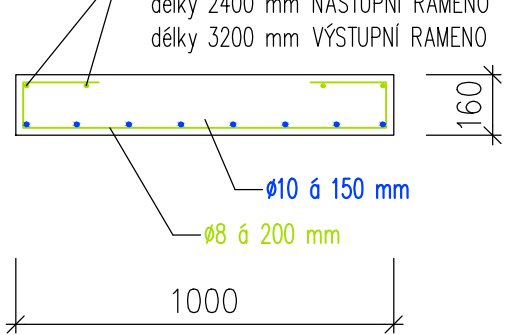
PŮDORYS VÝSTUPNÍHO RAMENE

měřítko 1:20



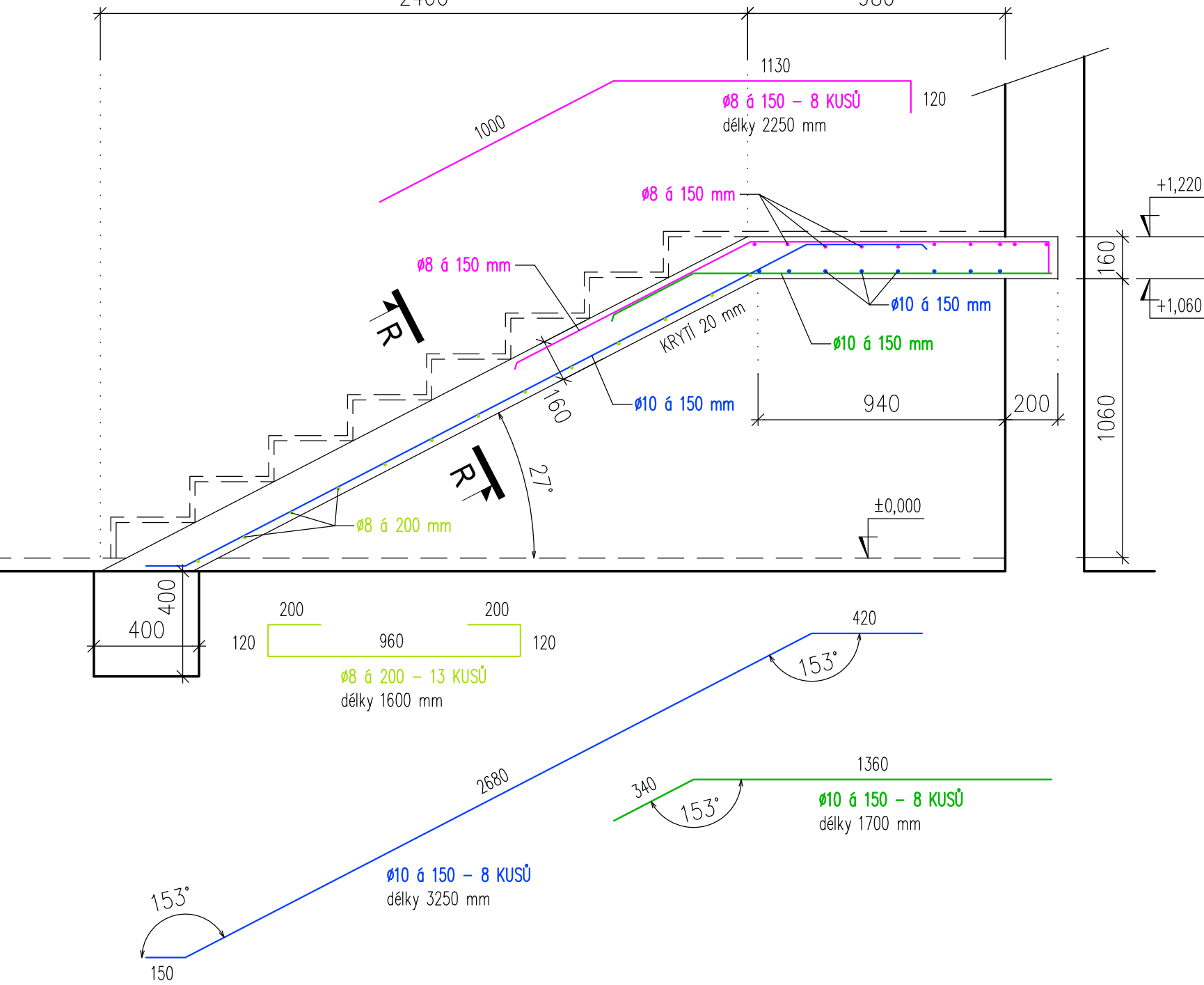
ŘEZ R-R PŘÍČNÝ ŘEZ RAMENEM

měřítko 1:20



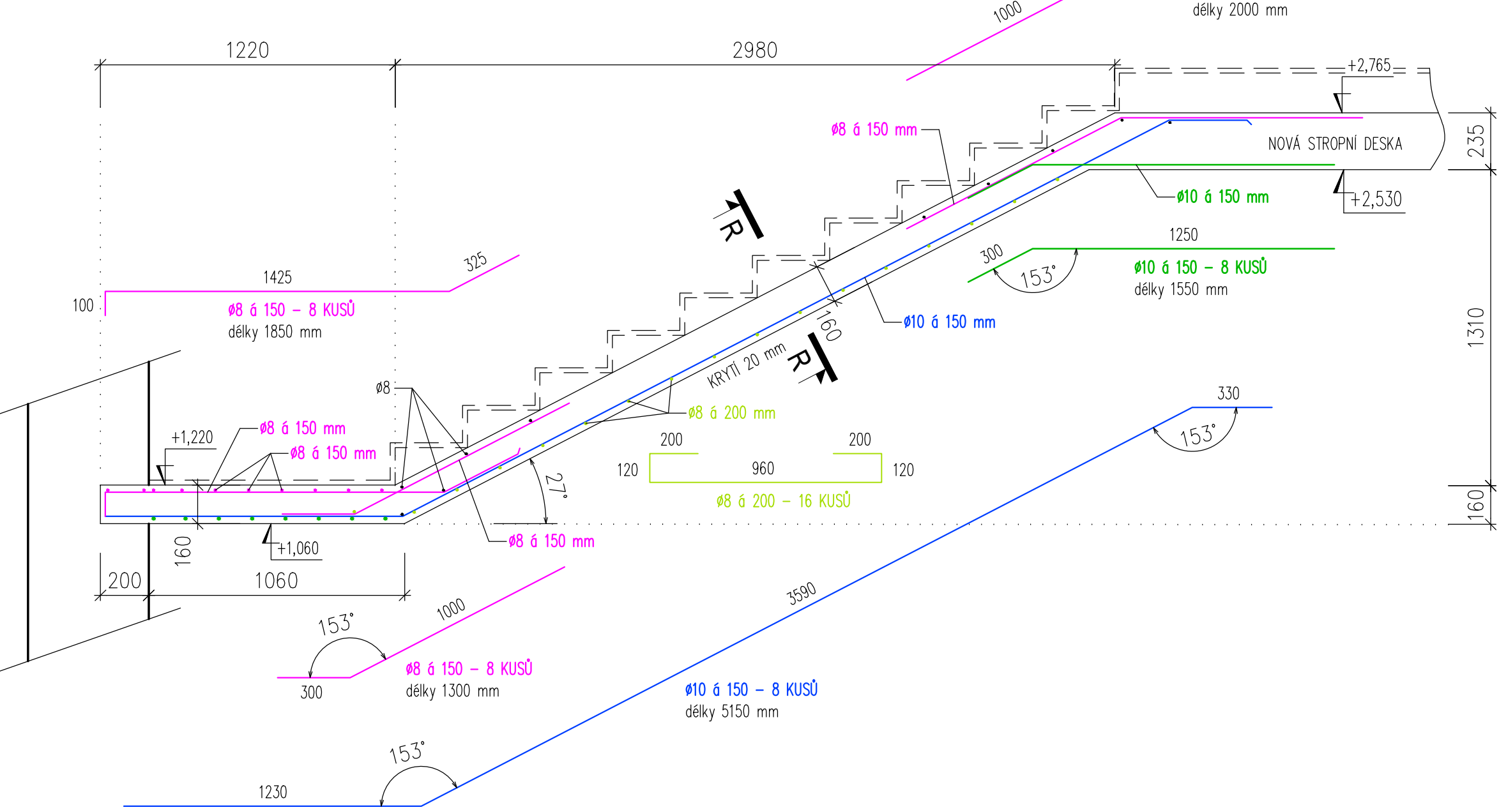
ŘEZ 1-1 NÁSTUPNÍM RAMENEM

měřítko 1:20



ŘEZ 2-2 VÝSTUPNÍM RAMENEM

měřítko 1:20



POZNÁMKA

PŘED BETONÁŽÍ NUTNÉ PŘEVZETÍ VÝZTUŽE AUTORSKÝM DOZOREM.
ZAJIŠTĚNÍ POLOHY VÝZTUŽE SYSTÉMOVÉ PROSTŘEDKY DLE ZVYKLOSTÍ DODAVATELE.

VÝZTUŽ KÓTOVÁNA VNĚJŠÍM ROZMĚREM

BETON C25/30 – XC1 dle ČSN EN 206–1
VÝZTUŽ B500B

kreslil	projektant	odp. projektant	hl. inž. projektu	PROJEKTY STAVEB Czech Republic s.r.o. Přemysla Otakara II 2476 688 01 UHERSKÝ BROD dusan.sispera@gmail.com	
ING. ŠÍŠPERA	ING. ŠÍŠPERA	ING. ŠEVČÍK	ING. ŠÍŠPERA		
obec	HOLEŠOV	kraj	ZLÍNSKÝ		
investor	Město Holešov, Masarykova č.p.628, 769 01 Holešov				
	D.1 Dokumentace stavebního objektu D.1.1 SOP 01 Objekt č.p. 188 D.1.1.2 Stavebně konstrukční řešení			Formát měřítko stupeň datum	A 2 / 6 x A4 1:20 PDPS 09/2024
obsah	VÝZTUŽ NOVÉHO VNITŘNÍHO SCHODIŠTĚ			výkres číslo 010	kopie číslo